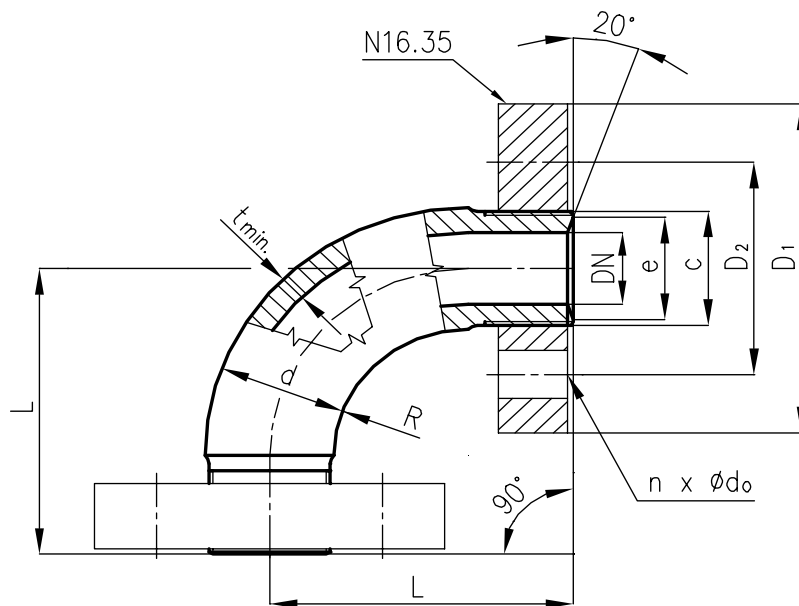


CHEMOPETROL a.s.  ZÁVOD 02	Kolena ( se závitovými přírubami )	N 16.50



Označení : Koleno DN 6 z oceli 12020 podle N16.50

Jmenovitá světlost	Rozměry									Číslo výkresu SN1650.xx		Hmotnost 1ks-kg	
											Materiál		
	DN	c	e	D <sub>1</sub>	D <sub>2</sub>	n x Ød <sub>0</sub>	t <sub>min</sub>	L	R	d	12020		15323 (15520)
6	G 3/8"	10	70	42	3 x 15	5	60	22	19	.1	.13	0,22	
10	G 3/4"	18	95	60	3 x 18	9	85	40	32	.2	.14	0,85	
16	G 1"	26	105	68	3 x 18	9	95	40	39	.3	.15	1,30	
24	G 1 1/4"	35	115	80	4 x 18	9	110	45	50	.4	.16	2,30	
30	G 1 1/2"	43	135	95	4 x 22	9	120	50	57	.5	.17	3,15	
45	G 2 1/4"	60	165	115	6 x 25	12	150	55	77	.6	.18	6,70	
58	IG 89 x 1/8"	76	200	145	6 x 28	15	170	60	97	.7	.19	11,60	
70	IG 101 x 1/8"	92	225	170	6 x 32	17	200	78	112	.8	.20	16,80	
90	IG 125 x 1/6"	116	260	195	6 x 35	21	235	90	136	.9	.21	26,90	
120	W 169 x 1/6"	152	330	255	8 x 42	28	290	111,5	186	.10	.22	65,20	
160	IG 225 x 1/4,5"	202	400	315	8 x 48	35	480	230	240	.11	.23	160,80	
200	W 284 x 1/4"	250	480	380	8 x 55	44	600	300	300	.12	.24	311,40	

Poznámky :

Hmotnost jednoho kusu je udávána bez přírub.

Materiál : 12020 ..... do 200°C

15 523 ( 15520 )... do 450°C

Nahrazuje :  N 16.50 z 6/1971	Správce normy :  odd. Normalizace - Technické služby	Platnost od :  1.1.2001
--	--	-------------------------------